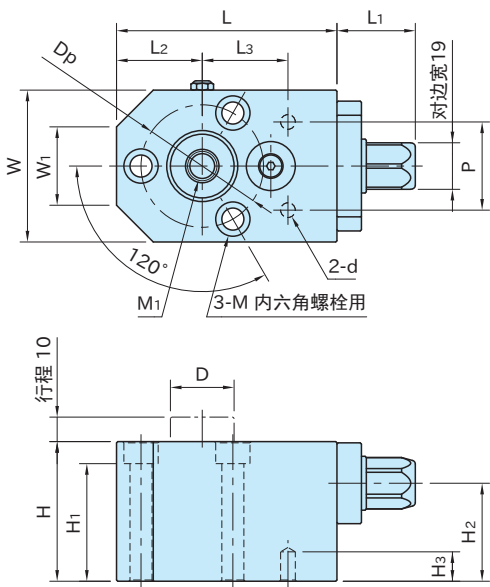


PTNS1

机器人用工件支撑



WEB 产品视频公布



★One Point

可防止工件抖动、变形

本体	六角头、夹紧轴	轴
S50C 四氧化三铁膜	SCM435 淬火回火 四氧化三铁膜	SKS93相近 淬火回火 四氧化三铁膜

型 号	H	M_1	D	L	W	W_1	L_1	M	D_p	L_2	H_1	H_2	d
PTNS1-12	57	M12×1.75 深24	26	90	62	32	32	M 8	50	35	48	40	6
PTNS1-16	72	M16×2 深32	33	115	75	35	42	M10	60	42	61	50	8

型 号	P	L_3	H_3	容许紧固扭矩 (N·m)	支撑力 (kN)	顶起力 (N)	质量 (kg)
PTNS1-12	36	35	12	40	5	15~30	2.4
PTNS1-16	48	45	16	80	10	15~35	4.8

注) 当使用冲击扳手(电动工具)进行操作时, 请在容许紧固扭矩的50%以下使用。

注) 使用螺母拧紧机操作本产品时, 如果需要将螺母旋拧至终点位置, 请把容许扭矩设定至50%以下。

附 件

- **PTNS1-12**: 平行销 $\phi 6(h7) \times 20L \dots 2$ 根
螺孔保护塞 **THP12** $\dots 1$ 个
- **PTNS1-16**: 平行销 $\phi 8(h7) \times 25L \dots 2$ 根
螺孔保护塞 **THP16** $\dots 1$ 个

相关产品页

- **THP12** **THP16** 螺孔保护塞
- **PTRC1** 远距离操作组合(参照 P. 70)

特 点

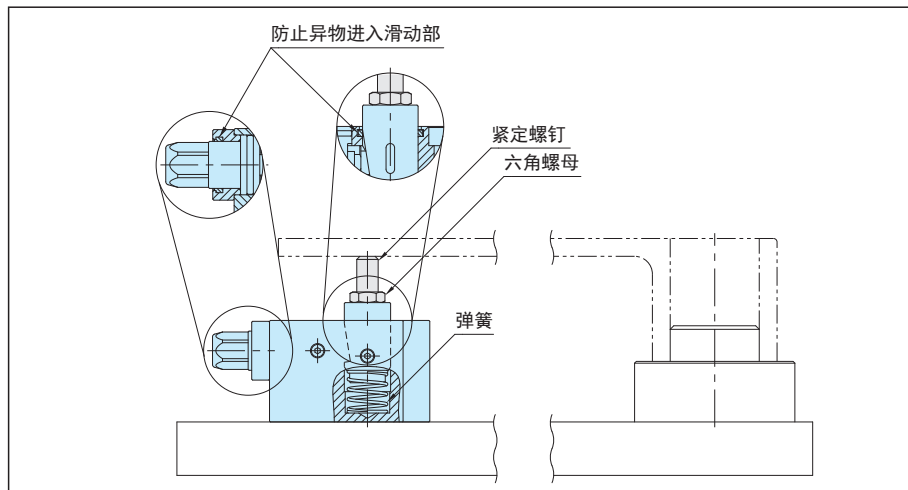
采用独有的锁紧机构，支撑力大。

注意事项

- 可以使用冲击扳手(电动工具)。使用电动工具时，请务必使用可以设定扭矩的工具。
- 顶起力是指弹簧将轴顶起的力。
- 在轴上安装配件时，为了防止损坏，应将轴保持固定(锁定状态)后，再进行配件的安装。

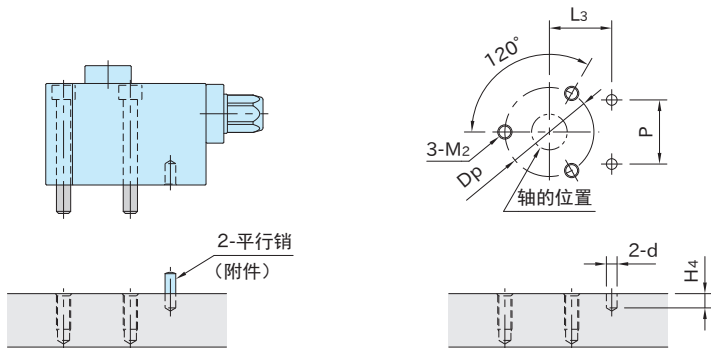
使用示例及使用方法

- 适用于使用螺母拧紧机的自动化、机器人化生产线的夹具。
- 也可以手动操作。



- 设置工件后，轴下沉至支撑高度。操作六角头将轴锁定。
- 适用于防止工件抖动、变形。

■ 安装孔加工图



型 号	M ₂	D _p	d (^{+0.1})	P (±0.05)	L ₃ (^{+0.1})	H ₄
PTNS1-12	M 8×1.25	50	6	36	35	9
PTNS1-16	M10×1.5	60	8	48	45	10