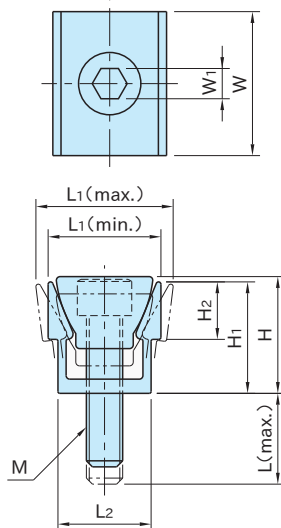
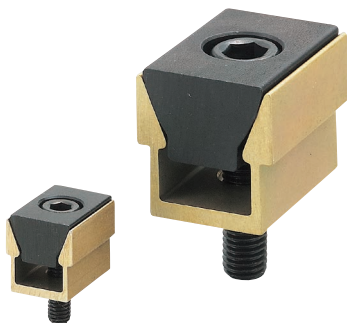


# MBDE

## 双面固定夹具

WEB 产品视频公布

IMAO



本体	楔块
A7075 氧化铝膜表面处理	SUM31L 四氧化三铁膜

型 号	L <sub>1</sub>		W	H <sub>2</sub>	H <sub>1</sub>	L <sub>2</sub>	H	M	L	W <sub>1</sub>
	min.	max.								
MBDE02	6.1	6.7	8.1	3.6	6.4	5.3	6.9	M 2 ×0.4	6	1.5
MBDE025	9.1	10	11.9	4.7	9.5	7.9	9.7	M 2.5×0.45		2
MBDE04	12.3	13.2	15.9	5.6	12.7	10.4	14.5	M 4 ×0.7	7	3
MBDE06	18.6	20.3	23.8	9.5	19.1	16.1	19	M 6 ×1	13.5	5
MBDE08	24.8	26.9	31.7	12.7	25.4	20.8	25.9	M 8 ×1.25	15	6
MBDE12	37.3	39.9	47.6	19	38.1	30.8	38.6	M12 ×1.75	27	10
MBDE16	49.7	53	63.5	25.4	50.8	41.2	51.5	M16 ×2	29	14

型 号	夹紧力 (kN)	容许紧固扭矩 (N·m)	质量 (g)
MBDE02	0.8	0.7	1
MBDE025	1.3	1.5	5
MBDE04	2.2	3.4	12
MBDE06	6.6	13.5	35
MBDE08	11	25	85
MBDE12	15	38.4	290
MBDE16	26	74.6	700

## 特 点

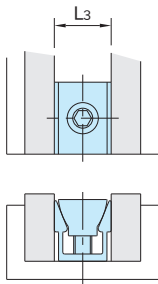
- 采用六角扳手紧固，一次可夹紧两个工件。
- 结构简洁、紧凑，适用于多个工件同时加工。

## 注意事项

- 为防止夹口损坏及变形，请勿在无工件的状态下进行紧固。
- 根据氧化铝膜表面处理的时间和批次不同，产品实物与照片会有颜色差异的情况发生。在产品质量上没有任何问题。

## 技术数据

推荐工件间距



型 号	L <sub>3</sub>
<b>MBDE02</b>	6.4
<b>MBDE025</b>	9.5
<b>MBDE04</b>	12.7
<b>MBDE06</b>	19
<b>MBDE08</b>	25.4
<b>MBDE12</b>	38.1
<b>MBDE16</b>	50.8

## 使用示例及使用方法

### 〈安装方法〉

※请参考上述技术数据中记载的“推荐工件间距”在其中心进行螺孔加工。

※通过设置略大于L<sub>2</sub>尺寸的槽(夹紧时不会接触到侧面的槽宽)，可防止夹具旋转。

