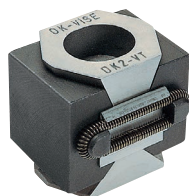


DK2,FK2

OK夹钳(双型)

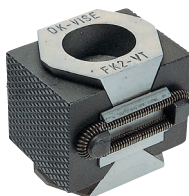
HS WEB 产品视频公布

IMAO



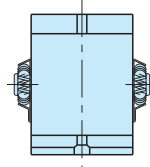
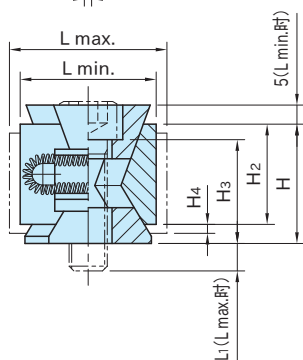
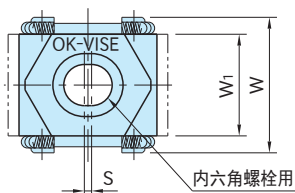
DK2-VT-W-F FK2-VT-W-F

(平面)



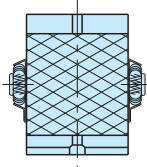
DK2-VT-W FK2-VT-W

(齿面)



DK2-VT-W-F
FK2-VT-W-F

(平面)



DK2-VT-W
FK2-VT-W

(齿面)

本体	夹口
SKD61 淬火回火 HRC48~52	SKD61 淬火回火 四氧化三铁膜 HRC48~52
弹簧	侧面板
SUS302	SUS301

型 号	L		W	H		W ₁	S	H ₂	H ₄	H ₃	
	min.	max.		L max.时	L min.时					L max.时	L min.时
DK2-VT-W-F	41	48	41	31	36	30	2	30	5	16	29
DK2-VT-W	42	49									
FK2-VT-W-F	58	66	56	44	50	42	3	42	6	22	40
FK2-VT-W											

型 号	L ₁		适用螺栓		夹紧力 (kN)	容许紧固扭矩 (N·m)	质量 (g)
	使用T形槽时	使用螺丝孔时	使用T形槽时	使用螺丝孔时			
DK2-VT-W-F	24	19	M12-40L	M12-35L	50	90	275
DK2-VT-W							
FK2-VT-W-F	38	33	M16-60L	M16-55L	90	200	730
FK2-VT-W							

特 点

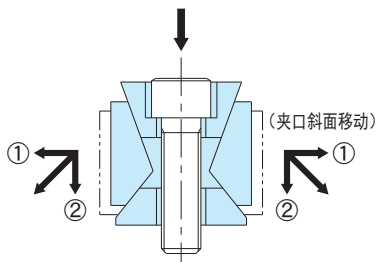
- V型楔块，通过楔块的倍力作用，仅需使用六角扳手，就可很轻松获得强大的夹紧力。
- 紧固后，双面夹口的反力合为一体，施加在V型楔块上，虽然夹口较薄，却可以维持强度和耐久力。

使用示例及使用方法

请参照“OK夹钳 使用示例及使用方法”。(参照P.394)

相关产品页

O形环、弹簧、侧面板(参考P.398)



- ① 固定工件的水平分力
- ② 防止工件上浮的垂直分力