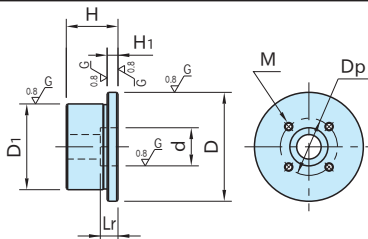


CP122

车床用接合器



本体
SCM415 四氧化三铁膜 渗碳淬火

型号	d (H7)	Lr	D ₁ (±0.01)	H	H ₁ (±0.01)	D	M	D _p	质量 (g)	适用形状固定夹具 (参照P. 264)	适用外形固定夹具 (参照P. 272)
CP122-06501	28	13	63	38	8	80	M6×1 深12	42	910	CP125-06501	CP120-06501
CP122-09001	42	15	80	43		100	M8×1.25 深16	60	1600	CP125-09001	CP120-09001

使用示例及使用方法

卡盘
车床用接合器
外形固定夹具

将外形固定夹具安装在车床用接合器上后夹紧，即可在车床上使用。

注) 安装在车床用接合器上使用时，应拆下外形固定夹具的菱形销。