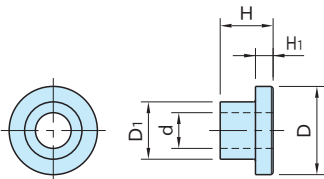


BK2,DK2,FK2 OK夹钳(下拉用套)



本体
钢铁 HRC48~52

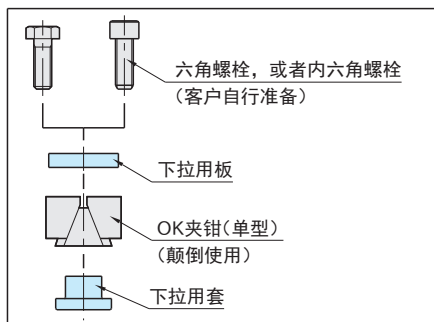
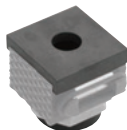
型号	D ₁	d	H	D	H ₁	质量 (g)	适用OK夹钳 (参照P.349)
BK2-BB1	13	8.1	12	20	4	13	BK2-VT-S
DK2-DB1	18	12.3	17.4	28	5.2	33	DK2-VT
FK2-FB1	24.8	16.5	21.5	38	6.5	78	FK2-VT

特点

- 可以追加下拉功能。
- 安装简易。

使用示例及使用方法

- 请参照各产品适用表，在适用的OK夹钳上使用。
- 请将OK夹钳上下颠倒安装。



注)OK夹钳是另售品。