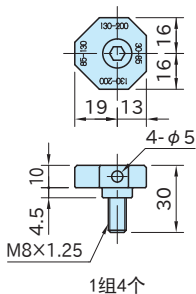


SCS-RG

圆形压块



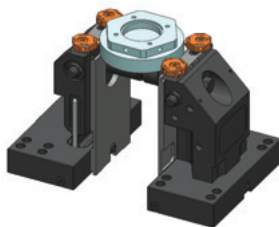
★One Point

夹紧组件SCS5AX、SCS3AX用。
用于圆形工件。

特 点

- 根据工件直径的不同，有3个不同尺寸的装夹面可供选择。
- 对应 $\phi 30 \sim \phi 200$ 的工件。

使用示例及使用方法



型 号	质量 (g)
SCS-RG002	270

本体
SCM435 淬火回火 HRC36~45 四氧化三铁膜