

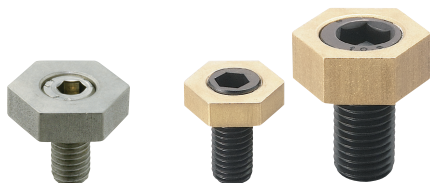
# MBFC

## 六面偏心夹具

HS SUS WEB 产品视频公布

IMAO

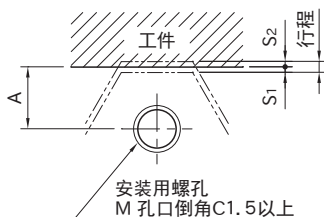
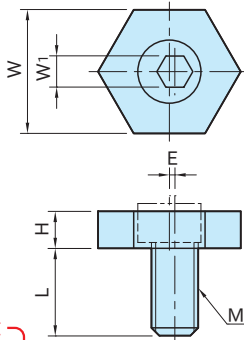
NEW 型号  
红色标记



MBFC-SUS  
(不锈钢制)

MBFC  
(黄铜制)

类型	凸轮螺栓	垫圈
MBFC	SCM440 淬火回火 四氧化三铁膜 HRC38~45	黄铜
MBFC-SUS	SUS304	SUS303



※ A尺寸为工件端面至螺孔的推荐尺寸。

★One Point  
增加不锈钢制

MBFC (黄铜制)

型 号	A	E	S <sub>1</sub>	S <sub>2</sub>	W	H	M	L	W <sub>1</sub>	夹紧力 (kN)
MBFC04	3.8	0.38	0.23	0.53	7.9	2.8	M 4×0.7	9.5	3	0.9
MBFC06	7.8	0.5	0.4	0.6	15.9	4.8	M 6×1	11	4	3.5
MBFC08	10.2						M 8×1.25	15	5	
MBFC10		0.63	0.53	0.73	20.6	6.4	M 10×1.5	19	7 注)	8.8
MBFC12	12.7	1	1	1	25.4	9.5	M 12×1.75	23	8	17
MBFC16	15	1.27	1.22	1.32	30.1	12.7	M 16×2	28	12	26

注) 7mm的六角扳手一般不包含在六角扳手套件中，请加以注意。

型 号	容许紧固扭矩 (N·m)	质量 (g)
MBFC04	2.2	2
MBFC06	8.5	10
MBFC08	11	18
MBFC10	28	30
MBFC12	88	50
MBFC16	135	105

## MBFC-SUS (不锈钢制)

型 号	A	E	S <sub>1</sub>	S <sub>2</sub>	W	H	M	L	W <sub>1</sub>	夹紧力 (kN)
MBFC04-SUS	3.8	0.38	0.23	0.53	7.9	2.8	M4×0.7	9.5	3	0.9
MBFC06-SUS	7.8	0.5	0.4	0.6	15.9	4.8	M6×1	11	4	3.5
MBFC08-SUS	10.2				20.6	6.4	M8×1.25	15	5	

型 号	容许紧固扭矩 (N·m)	质量 (g)
MBFC04-SUS	2.2	2
MBFC06-SUS	8.5	9
MBFC08-SUS	11	22

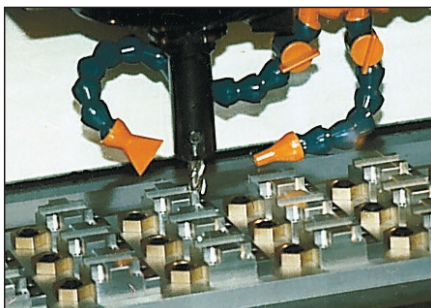
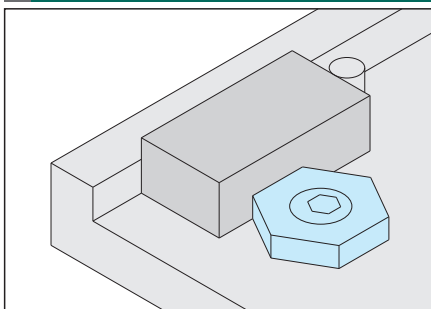
### 特 点

- 采用偏心凸轮螺栓，可迅速且强力夹紧。
- 结构简洁，价格便宜。结构紧凑，适用于多个小型工件同时加工。
- 适用于夹紧薄型工件。
- MBFC 为黄铜制，不会损伤工件。
- MBFC-SUS 为不锈钢制，防锈性优异。

### 注意事项

- 夹紧方向请使用右旋转方向。
- 工件的限位器请设置在右侧。
- 夹紧时，凸轮螺栓头部可能会突出垫圈3mm左右，请注意防止与刀具发生冲突。
- MBFC用凸轮螺栓请参照 MBCS。(参照P.194)

### 使用示例及使用方法



#### 〈安装方法〉

- ① 按工件端面至螺孔的推荐间距(A尺寸)加工螺孔。
- ② 将凸轮螺栓完全拧入后反转一圈左右再使用。
- ③ 插入工件，然后紧固凸轮螺栓。

※加工前请确认有无切实夹紧。