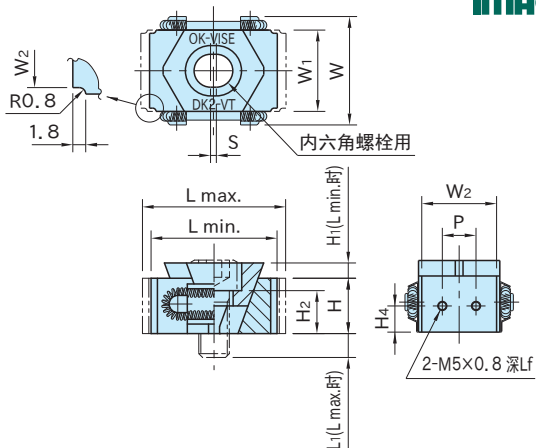
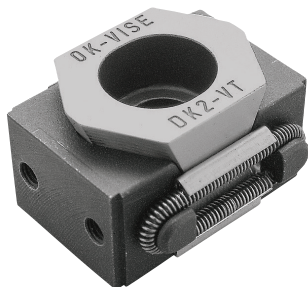


# BK2,DK2,FK2

# OK夹钳(螺丝孔型)



WEB 产品视频公布

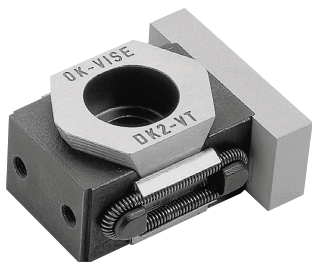


本体	夹口	弹簧	侧面板
SKD61 淬火回火 HRC48~52	SKD61 淬火回火 四氧化三铁膜 HRC30~34	SUS302	SUS301

型 号	L		W	H	W <sub>1</sub>	W <sub>2</sub> ( <sup>0</sup> / <sub>-0.05</sub> )	S	H <sub>1</sub>	H <sub>2</sub>		L <sub>1</sub>	
	min.	max.							L max. 时	L min. 时	使用T形槽时	使用螺丝孔时
BK2-VT-T	33	37	29	15	21	-	1	2.5	4	10	16	16
DK2-VT-T	46	53	41	22	30	28	2	4	5	14	25	20
FK2-VT-T	61	70	56	29	42	40	3	5	8	19	32	27

型 号	Lf	P	H <sub>4</sub>	适用螺栓		夹紧力 (kN)	容许紧固扭矩 (N·m)	质量 (g)
				使用T形槽时	使用螺丝孔时			
BK2-VT-T	4	12	7.5	M 8-20L	M 8-20L	13	20	70
DK2-VT-T	7	18	11	M12-30L	M12-25L	25	90	200
FK2-VT-T		26	14.5	M16-40L	M16-35L	54	200	480

## 特 点



因为在夹口处加工了螺丝孔，所以可以安装与工件相符合的衬垫。

## 使用示例及使用方法

请参照“OK夹钳 使用示例及使用方法”。(参照P.267)

## 相关产品页

- OK夹钳(全螺纹螺栓用套)(参照P.269)
- O形环、弹簧、侧面板(参照P.271)