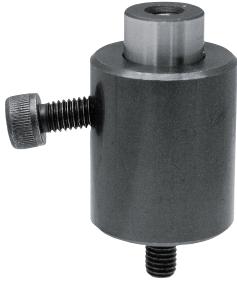


BJ351

辅助支撑(圆型)



WEB 产品视频公布



BJ351

(前端钢球内六角螺栓型)



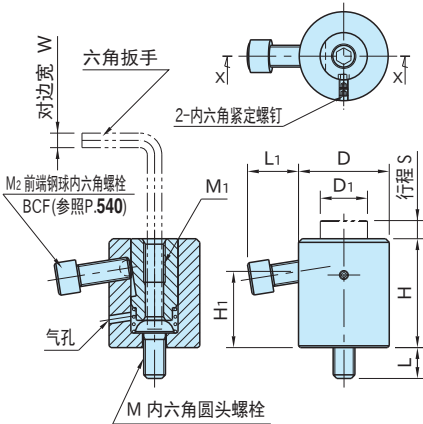
BJ351-C

(滚花螺母型)

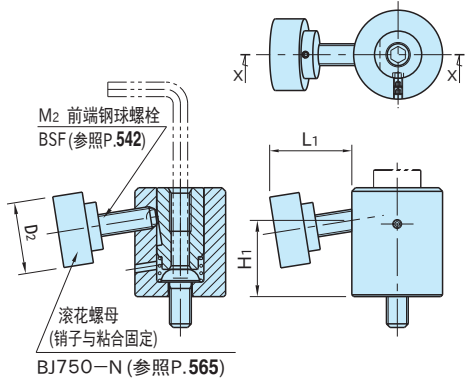
★One Point

可防止工件抖动、变形

本体	轴
S45C 四氧化三铁膜	SK95 淬火回火 四氧化三铁膜



剖面 X-X



剖面 X-X

*从轴中心部用六角扳手安装。

BJ351

(前端钢球内六角螺栓型)

BJ351-C

(滚花螺母型)

规格	H	S	M ₁	D ₁	D	M	L	W	H ₁	
BJ351 BJ351-C	06001	33	6	M 6×1 深12	14	28	M 6×1	10	4	22
	08001	42	10	M 8×1.25深16	19	35	M 8×1.25	15	5	28.5
	10001	50		M10×1.5 深20	22	42	M10×1.5	14	6	34
	12001	60		M12×1.75深24	26	50	M12×1.75	17	8	42
	16001	70		M16×2 深32	33	60	M16×2	22	10	47

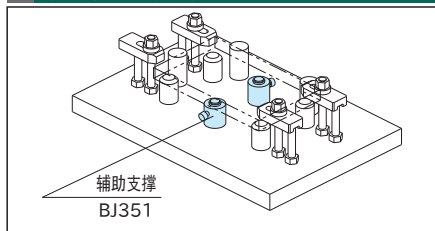
BJ351 (前端钢球内六角螺栓型)

型 号	L ₁	M ₂	紧固扭矩 (N·m)	支撑力 (kN)	顶起力 (N)	质量 (g)
BJ351-06001	14.1	M 6×1 -16L	7.5	4	10~22	150
BJ351-08001	18.8	M 8×1.25-20L	14	6	10~27	300
BJ351-10001	23.8	M10×1.5 -25L	18	7.5	14~28	540
BJ351-12001	28.5	M12×1.75-30L	22	9	15~30	865
BJ351-16001	26.5		25		15~35	1390

BJ351-C (滚花螺母型)

型 号	L ₁	D ₂	M ₂	紧固扭矩 (N·m)	支撑力 (kN)	顶起力 (N)	质量 (g)
BJ351-06001C	22.7	24	M 6×1	1	0.6	10~22	185
BJ351-08001C	27.7	30	M 8×1.25	1.2	0.7	10~27	360
BJ351-10001C	31.8	36	M10×1.5	1.5		14~28	620
BJ351-12001C	36.8	40	M12×1.75	2	0.8	15~30	1020

使用示例及使用方法

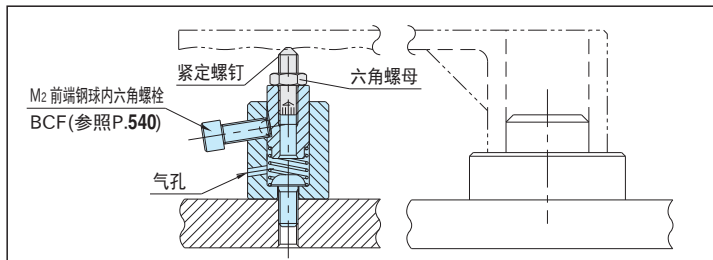


特 点

采用独有的锁紧机构，支撑力大。
(滚花螺母型的支撑力较小。)

注意 事项

- 顶起力是指弹簧将轴顶起的力。
- 在轴上安装配件时，为了防止损坏，应将轴用扳手固定(夹持)后，再进行配件的安装。



适用于防止工件抖动、变形。