

# AK2, BK2

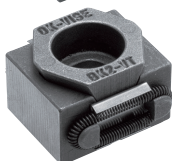
## OK夹钳(经济型)

WEB 产品视频公布

IMAO



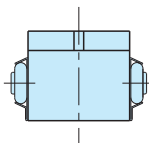
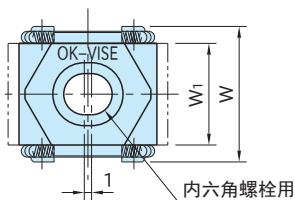
AK2-VT-FO  
(平面)



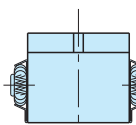
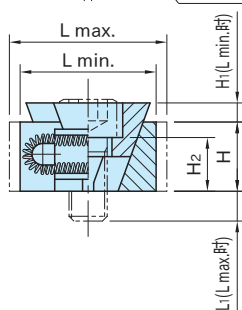
BK2-VT-FO  
(平面)



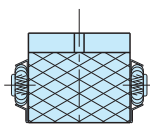
BK2-VT-SO  
(锯齿)



AK2-VT-FO  
(平面)



BK2-VT-FO  
(平面)



BK2-VT-SO  
(锯齿)

类型	本体	夹口	O形环	弹簧	侧面板
AK2	SKD61 淬火回火	SKD61 淬火回火 四氧化三铁膜	FPM (氟橡胶)	—	SUS301
BK2	HRC48~52	HRC48~52	—	SUS302	

型 号	L		W	H	W <sub>1</sub>	H <sub>1</sub>	H <sub>2</sub>	
	min.	max.					L max. 时	L min. 时
AK2-VT-FO	20	25	22	11	15	4.2	4	10
BK2-VT-SO	28	32	29	15	21	2.5	4.5	9.5
BK2-VT-FO						3	5	10

型 号	L <sub>1</sub>		适用螺栓		夹紧力 (kN)	容许紧固扭矩 (N·m)	质量 (g)
	使用T形槽时	使用螺丝孔时	使用T形槽时	使用螺丝孔时			
AK2-VT-FO	11	11	M5-15L	M5-15L	6	6	22
BK2-VT-SO	16	16	M8-20L	M8-20L	9	15	55
BK2-VT-FO							

### 特 点

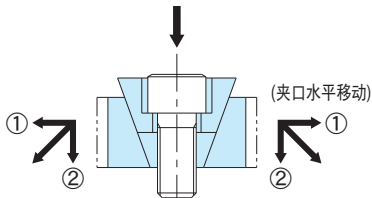
- V型楔块，通过楔块的倍力作用，仅需使用六角扳手，就可很轻松获得强大的夹紧力。
- 紧固后，双面夹口的反力合为一体，施加在V型楔块上，虽然夹口较薄，却可以维持强度和耐久力。

### 使用示例及使用方法

请参照“OK夹钳 使用示例及使用方法”。(参照P.267)

### 附 件

AK2-VT-FO O形环···4个(不包括已安装在制品上的部分)



- ①固定工件的水平分力
- ②防止工件上浮的垂直分力

### 相关产品页

- OK夹钳(全螺纹螺栓用套)(参照P.269)
- O形环、弹簧、侧面板(参照P.271)